

## Disk green&clean tunneldiskmaskin med multi slutspolning, 200korgar/tim, V>H, VP

Produkt # \_\_\_\_\_

Modell # \_\_\_\_\_

Namn # \_\_\_\_\_

SIS # \_\_\_\_\_

AIA # \_\_\_\_\_

**535007 (EMR20NELV)**

Tunneldiskmaskin med trippel slutspolning, 200korgar/tim, el, matning vänster>höger. Inbyggd värmepump. Självrengöringsprogram, ZERO LIME Device, CLEAR BLUE filtersystem, WASH-SAFE CONTROL. Touchpanel, Variabel hastighet, ljud- och värmeisolerade skjutdör

### Kort specifikation

**Pos.**

Tunneldiskmaskin med trippel slutspolning, matning vänster>höger. Inbyggd värmepump som återvinner energin från ångan i maskinen för att värma tankar samt inkommande vatten till genomströmmaren. CLEAR BLUE filtersystem tar bort merparten av smutsen i diskvattnet. Med WASH-SAFE CONTROL. MWC (maximum water contact) diskarmar placerade i matningsriktningen för ökad kontakttid. Kraftfulla sköljapparater ger optimal rengöring. Slutsköljning med rent vatten på 84°C som sedan används vid flera faser. Använder 0,4l vatten/korg. Tre olika matningshastigheter, en för max kapacitet, en för DIN 10510 och en för NSF/ANSI 3. Touchpanel för enkel hantering. Ljud och värmeisolerade skjutdörrar i alla tankar med enkel åtkomst till hela tanken. Utrustad med självdränerande pump som styrs via kontrollpanelen. Med hygieniserings- och självrengöringsprogram. Då maskinen är moduluppbyggd går den att få levererad i moduler, även lätt att uppgradera efter behov.

### Huvudfunktioner

- CLEAR BLUE filtersystem tar bort merparten av smutsen i diskvattnet.
- Inbyggd WASH-SAFE CONTROL atmosfärisk genomströmmare garanterar optimalt sköljresultat. Konstant temperatur och tryck under hela sköljcykeln oavsett temperatur på inkommande vatten.
- Tre olika matningshastigheter.
- Kraftfulla sköljapparater och specialdesignade disk- & sköljarmar ger optimal rengöring
- Inbyggd dräneringsventil i tanken, möjliggör automatisk tömning och fyllning utan något avbrott av diskprocessen.
- Intuitiv touchskärm med användarvänlig display för att enkelt övervaka maskinens status. Tre nivåer av interaktion med maskinen visar relevanta meddelanden och information till operatören, underhållspersonal eller auktoriserad servicepartner.
- Disktank med helt rundade hörn, lutar mot avloppet för att förhindra att smuts ansamlas. Töms på bara några minuter. Pressad disktank utan svetskarvar ger en garanterat vattentät lösning.
- Automatisk avrinning, självrengöring och desinfektion är standard. Den inre kammaren inklusive de inre dörrarna blir helt rengjorda eller desinficerade, vilket förhindrar bakterieutveckling för maximal hygien och minskar manuell rengöringstid.
- Självtömmande diskapparater ger god hygien och förhindrar lukt. Alla disk- och sköljzoner töms automatiskt med en knapptryckning.
- Alla interna komponenter: disk- och sköljarmar, tankfilter, kan lätt tas bort för rengöring.
- IP25-skydd mot vatten och fasta föremål.
- Stora balanserade luckor ger tillgång till disk- och sköljzonerna. Luckan är skumisolerad, vilket gör den starkare samt reducerar ljudet och värmeförlust.
- Justerbara ben som ger åtkomst under maskinen för rengöring.
- Stänkskydd för att undvika vatten utanför maskinen.
- Utrustad med USB-port gör det enkelt att ladda ner data samt uppdatera maskinparametrar.
- Fördiskmaskinen använder kallt vatten för att matrester inte ska fastna på diskgodset och på så vis få bättre prestanda.
- Automatiskt back-up mode aktiveras när ett fel uppstår. Guidad felsökning för snabba lösningar inkluderar 300 precisa notifikationer och 23 processer som är enkla att följa.
- Diskarmar med MWC (Maximum Water Contact) är placerade längs vattentanken.
- Maxkapacitet/timme 200 korgar och kan enkelt ändra till DIN 10510 eller NSF ANSI 3 hastighet.

### Konstruktion

- Modulkonstruktion gör att maskinen både kan delas upp för leverans, men också vara anpassningsbar och uppgraderas på plats och över tid.

- Diskmaskinens struktur hålls samman med en gedigen 50x50mm rostfri stålram för långsiktig hållbarhet.
- Alla elektriska komponenter placeras i en central låda isolerad från vatten och ånga för att säkerställa hög tillförlitlighet.
- Extern förberedd för inkommande vatten, avlopp, disk och sköljmedelsanslutningar för snabb och enkel installation.
- Enheten bygger på ett modularitetkoncept för att enkelt lägga till fördisk, disk och upp till 2 torkmoduler på plats.
- Alla huvudkomponenter är tillverkade motståndskraftiga 304 rostfritt stål: extern front, sidopaneler och interna kammare. disk- och sköljarmar, dörrar och korgtransportsystemet.
- Längd bord till bord: 2340 mm.

## Hållbarhet



- Inbyggd värmepump som återvinner energin från ångan i maskinen för att värma tankar samt inkommande vatten till genomströmmaren. Reducerad fuktighet, ljudvolum, och omgivningstemperatur samtidigt som det ej behövs någon ventilationshuv. (VDI 2052)
- ZERO LIME Device ger lägre energiförbrukning tack vare högre effektivitet på värmeelementet. Kalkfria munstycken ger bättre sköljresultat.
- Använder endast 0,4l vatten/korg samt har låg förbrukning av energi, skölj- och diskmedel.
- Auto-start/stopp för olika zoner säkerställer att zonen körs endast när en korg passerar genom den. Detta minskar både vattenförbrukning och ljudnivå.
- Ingen kammare har inre rör och därför inga dolda smutsfällor.

## Medföljande tillbehör

- 1 av Zero lime kit för eftermontering PNC 865282
- 1 av Kit flödesenhet för tunneldisk PNC 865286

## Övriga Tillbehör

- Medium torkzon, utan dörr för tunneldisk PNC 534056
- Medium fördiskmodul, tunneldisk med värmepump PNC 535033
- Stor fördiskmodul, tunneldisk med värmepump PNC 535035
- Medium tork m dörr för tunneldisk PNC 535038
- Nödstoppskit för tunneldiskmaskin PNC 865162
- Ändlägesbrytare för rullbana med korta rullar PNC 865218
- Anpassningskit el befintliga banor PNC 865232
- Plåt vattenåterföring för rullbanor PNC 865253
- Anslutningsplåt (vattenåterföring) med benpar PNC 865254
- Ändlägesbrytare för rullbana med långa rullar (kit med 2 korta rullar och ändlägesbrytare) PNC 865256
- Kit för att konvertera fördiskzon till diskzon PNC 865281
- Kit vattenmjukgörare för tunneldiskmaskin PNC 865284
- Kit för motordrivna banor. PNC 865290
- Stänkplåt 200 mm PNC 865291
- HACCP koppling för Multi Rinse PNC 865490
- Kit vattenmjukgörare & RO samt vattenmjukgörare för tunneldiskmaskin med atmosfärisk genomströmmare. PNC 865494
- ETHERNET BOARD (NIU) PNC 922696

## Elektricitet

<b>Spänning:</b>	<b>535007 (EMR20NELV)</b>	380-415 V/3N ph/50 Hz
<b>Anslutningseffekt:</b>		24.3 kW
<b>EI, min<sup>1</sup>:</b>		17.3 kW
<sup>1</sup> När maskinen körs på DIN 10510-kompatibel hastighet och 60% laddningseffektivitet.		
<b>Energiförbrukning:</b>		19.4 kWh
<b>Disktank värmeelement:</b>		7 kW
<b>Trippeltank värmeelement</b>		3.5 kW
<b>Värmeelement i boiler:</b>		5 kW
<b>Effekt diskpump:</b>		1.5 kW
<b>Sköljpump storlek</b>		0.55 / 0.32 / 0.32 kW

## Vatten

<b>Dimensioner tillopp varmvattenledning:</b>	G 3/4"
<b>Dimension kallvatteninlopp</b>	G 3/4"
<b>Dimension avloppsanslutning</b>	50mm
<b>Tryck inkommande vatten:</b>	2-6 bar
<b>Temperatur inkommande varmvatten för fördiskzon:</b>	5 - 65°C
<sup>2</sup> Disksektionen kan anslutas till kallt vatten med tanke på uppvärmningstiden kommer att förlängas på motsvarande sätt.	
<b>Temperatur inkommande varmvatten för diskzon och sköljzon:</b>	5 - 30 °C
<b>Hårdhet inkommande vatten:</b>	0-14 °fH / 0-8°dH
<b>Flödesmätare diskpump:</b>	500 l/h
<b>Högsta tömningsflöde:</b>	1.8 l/s
<b>Disktank, storlek:</b>	70 l
<b>Duo sköljtank, storlek:</b>	20 l
<input type="checkbox"/> Vid normal drift, kommer maskinen att bara använda kallt vatten. I de fall det finns varmvattenförsörjning (upp till 65°C) tillgängligt, kan det bli mer ångemission.	
<b>Tank trippel slutspolning stl:</b>	20 l
<b>Konstant sköljvatten konsumtion:</b>	

## Viktig information

- Används ej som installationshandling. Begär separat
- installationsanvisning
- Kapacitet vid max hastighet:** 200 korgar/3600Tallrikar
- Kapacitet / h (enligt DIN)** 148 korgar/2664 Tallrikar
- Produktivitet / h (Enligt NSF)** 130 korgar/2340 Tallrikar
- Disktemperatur:** 55 - 65 °C
- Duo sköljtemperatur** 75-80 °C
- Slutsköljning temperatur** 85 °C
- Trippelspolning temperatur:** 70 - 75 °C
- Yttermått, bredd** 2940 mm
- Yttermått, djup** 895 mm
- Yttermått, höjd** 2100 mm
- För enkel installation och transport inne i byggnaden, kan djupet reduceras till 795mm genom att avlägsna kontrollboxen.
- Höjd med luckan öppen:** 2100 mm

Dimensioner matningsöppning (bredd):	530 mm
Dimensioner matningsöppning (höjd):	490 mm
Nettovikt:	733 kg
Fraktvikt:	800 kg
Frakthöjd:	2260 mm
Fraktbredd:	1040 mm
Fraktdjup:	3100 mm
Fraktvolym:	7.29 m <sup>3</sup>
Förberedd för inkoppling av disk- & torkmedel samt sensor.	
Avstånd bord mot bord:	2940 mm

### Frånluft

Luftflöde (ingång/utgång):	700 / 0 m <sup>3</sup> /h
Lufttemperatur (inlopp/utlopp)	24.5 - 0 °C
Luftfuktighet (inlopp/utlopp)	95 / 0 % r.h.

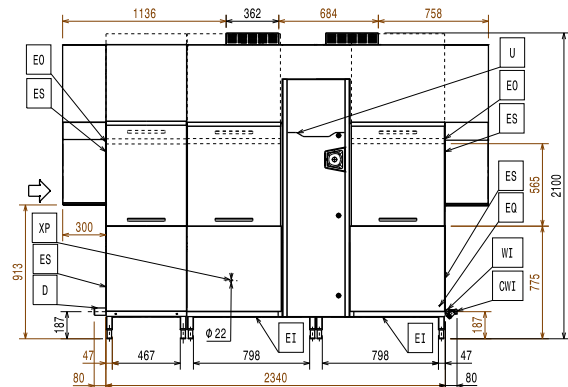
Data mäts enligt VDI 2052.  
 Ventilationshuvens lufttillförsel skall beräknas med hänsyn till den typ av installation och arbetsmiljö, kontakta ventilationsexpert för mer information. Se installationsschema för minsta installationsmått.

Latent värme:	3700 W
Sentive värme:	3400 W

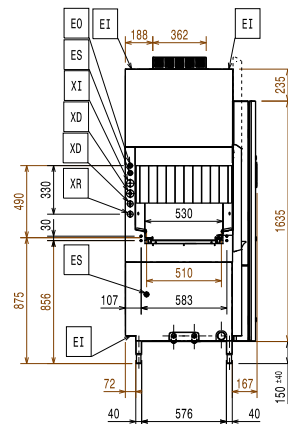
### Hållbarhetsdata

Skölvatten konsumtion vid max:	80 l/h
Ljudnivå:	<62 dBA

Front



Sida



CWI	= Kallvatten
D	= Avlopp
EI	= Elektrisk anslutning
EO	= Eluttag
EQ	= Ekvipotential skruv
ES	= EI-signal In/Ut
HWI	= Varmvatten
U	= USB-port
WI	= Vatten inlopp

Topp

